



TEHMAG

德麥西餐目錄

GOURMET

頂級美味食材 · 盡在德麥食品



德麥西餐

德麥西餐提供專業完整、貼心周到的服務

適用飯店 / 餐廳 / 咖啡廳 / 個人工作室 / 早午餐 / 夜市 / 相關各類食材

也提供咖啡教學 / 烘焙技師 / 西餐技師教學

所有食材皆為精選優質、安全安心



食物的五感

美食，是最適合把五感打開的時刻。除了用味覺品嚐每道料理把其他的感官打開、仔細感受周遭的氛圍，德麥西餐特選原料兼具五感感受，讓店家能用最優質的原物料製作出兼具五感的完美產品

品嘗
食材

味覺

TASTE

的本味

PASTA 義大利麵

07

- | | |
|---------|----------------|
| 義國莉圓麵 | 露西圓麵 |
| 義國莉細扁麵 | 露西天使麵 |
| 義國莉寬板麵 | 露西斜尖管麵 |
| 義國莉天使麵 | 露西螺旋麵 |
| 義國莉斜尖管麵 | 露西蝴蝶麵 |
| 義國莉筆管麵 | 羅素切丁蕃茄罐頭 |
| 義國莉大吸管麵 | 羅素整顆蕃茄罐頭 |
| 義國莉鳥巢麵 | 翡冷翠 1 號特級冷壓橄欖油 |
| 義國莉米型麵 | 翡冷翠 2 號純橄欖油 |
| 義國莉通心麵 | 保羅料理白酒 |
| 義國莉貓耳朵 | 保羅料理紅酒 |
| 義國莉蝴蝶麵 | |
| 義國莉大貝殼麵 | |
| 義國莉業務包 | |

Delectable





義國莉義大利麵



來自義大利麵的發源地，靠近拿坡里的小鎮“格拉納諾”(Gragnano, “La Citta' della Pasta”義大利麵之都) 傳承超過 200 年，遠自 1796 年，在義大利麵的發源地”格拉納諾”小鎮，LIGUORI 義國莉開始生產最頂級的義大利麵，成為義大利歷史最悠久的生產廠商之一。歷經二百年歷史，義國莉仍舊堅持依循古法，傳承最正宗道地的義大利麵原味，是榮獲歐盟 GRAGNANO I.P.G. 認證（純正格拉納諾在地生產）的義大利麵供應商。高品質，獲歐美日各國頂級義大利廚師的信賴。



義國莉圓麵
規格：500 公克 / 包



義國莉細扁麵
規格：500 公克 / 包



義國莉斜尖管麵
規格：500 公克 / 包



義國莉筆管麵
規格：500 公克 / 包



義國莉細扁麵
規格：500 公克 / 包



義國莉寬板麵
規格：500 公克 / 包



義國莉鳥巢麵
規格：500 公克 / 包



義國莉斜天使麵
規格：500 公克 / 包



義國莉大吸管麵
規格：500 公克 / 包



義國莉鳥巢麵
規格：500 公克 / 包



義國米型麵
規格：500 公克 / 包



義國莉通心麵
規格：500 公克 / 包



義國莉貓耳朵麵
規格：500 公克 / 包



義國莉蝴蝶麵
規格：500 公克 / 包



義國莉大貝殼麵
規格：500 公克 / 包



義國莉業務包
規格：3kgX4 包 / 箱



Taste





露西義大利麵



露西土耳其義大利麵全品項精選世界優質杜蘭小麥，色澤金黃、咬勁十足帶有天然麥香，口味豐富，操作性佳、不易軟爛，是各大餐廳嚴選食材之一。



露西圓麵
規格：500 公克 / 包



露西天使麵
規格：500 公克 / 包



露西蝴蝶麵
規格：500 公克 / 包



露西斜尖管麵
規格：500 公克 / 包



露西螺旋麵
規格：500 公克 / 包

西西里式燴什錦蕃茄 海鮮義大利圓麵



材料名稱	(g)
露西圓麵	150
特級橄欖油	5
羅素番茄醬	80
透抽	3
白蝦	3
淡菜	3
蛤蠣	5
紫洋蔥	5
甜羅勒	5
綠蘆瓜	5
蒜碎	少許
巴西利碎	少許



TOMATO



OLIVE



WINE



羅素切丁蕃茄罐頭
規格：6 罐 / 箱



羅素整顆蕃茄罐頭
規格：6 罐 / 箱



**翡冷翠 1 號
特級冷壓橄欖油**
規格：1 公升 / 瓶；12 瓶 / 箱



翡冷翠 2 號純橄欖油
規格：3 公升 / 罐；4 罐 / 箱



保羅料理白酒
規格：12%vol 750ml 12 瓶 / 箱



保羅料理紅酒
規格：12%vol 750ml 12 瓶 / 箱



地中海鱸魚襯時 蔬佐紅椒奶油醬汁

材料名稱 (g)

鱸魚1 尾
綠花椰1 顆
紅椒1 粒
卡地亞動物鮮奶油	...35
翡冷翠 1 號冷壓橄欖油	.5
百里香3
檸檬1 粒
茴香少許

製作方法

1. 鱸魚煎熟備用。
2. 紅椒烤焦去皮、去籽，加入少許高湯熬煮，接著放涼，使用果汁機打成醬汁，做盤飾用。



義式鮮蝦辣味 番茄義大利麵

製作方法

1. 熱鍋，加入橄欖油，依序加入洋蔥絲、美白菇、鮮蝦、蕃茄乾，加入白酒、蕃茄醬，最後拌入煮熟圓麵。
2. 起鍋，以義大利巴西利作裝飾。

材料名稱 (g)

荷麥蕃茄乾10
羅素番茄100
鮮白蝦6 隻
翡冷翠 2 號純橄欖油	.5cc
巴西利碎1
美白菇10
義國莉圓麵180
洋蔥絲10
保羅料理白酒10cc



德式蒜味香腸 彩虹番茄奶油麵

製作方法

1. 德國腸切片備用，熱鍋依序加入蒜碎，美白菇，番茄醬汁，鮮奶油
最後加入煮熟義大利麵拌炒入味起鍋即可。
2. 裝飾少許紫豆芽菜和蔥末增加整體豐富感。

材料名稱 (g)

747 德國腸2 條
卡地亞動物鮮奶油	...10
羅素番茄100
蒜碎5
美白菇10
生菜5
乾燥蔥末1
露西圓麵180

A woman with dark hair, wearing a white long-sleeved top, is shown in profile from the chest up. She has her eyes closed and is holding a small, round chocolate cake with white frosting and colorful sprinkles on a small white plate. She is smelling the cake. The background is a plain, light color.

聞到
原料的

嗅覺

SMELL

風味

DAIRY 乳製品

15

法國卡地亞動物性鮮奶油
澳洲無尾熊頂級酥油
美國鑽石牌藍圓植物性鮮奶油
美國鑽石牌金方植物性鮮奶油
紐西蘭德紐磅裝無鹽奶油
紐西蘭德紐磅裝有鹽奶油
紐西蘭德紐無鹽奶油 25kg
紐西蘭德紐有鹽奶油 25kg
法國諾曼第醃酵無水奶油
法國飛雪金磚奶油
切達起士
單色天然披薩絲
雙色天然披薩絲
帕瑪森起士粉
洋基 184 起士片

Dairy





卡地亞動物鮮奶油
規格：1 公升 / 罐 X12 罐 / 箱
產地：法國



無尾熊頂級酥油
規格：18 公斤 / 桶
產地：法國



維益藍圓鑽石牌脂肪抹醬
規格：907 公克 / 罐 X12 罐 / 箱
產地：美國



維益金方金鑽石脂肪抹醬
規格：907 公克 / 罐 X12 罐 / 箱
產地：美國



德紐磅裝無鹽奶油
規格：454 公克 / 塊 X20 塊 / 箱
產地：紐西蘭



德紐磅裝有鹽奶油
規格：454 公克 / 塊 X20 塊 / 箱
產地：紐西蘭



德紐無鹽奶油
規格：25 公斤 / 箱
產地：紐西蘭



紐西蘭德紐有鹽奶油
規格：25 公斤 / 箱
產地：紐西蘭



法國諾曼第醱酵無水奶油
規格：20 公斤 / 桶
產地：法國



法國飛雪金磚奶油
規格：20 公斤 / 桶
產地：法國



切達起司
規格：2 公斤 / 包 x8 包 / 箱
產地：台灣



洋基 184 起士片
規格：2.27 公斤 / 條 x4 條 / 箱
產地：美國




(單色) 天然披薩絲
規格：1 公斤 / 包 x12 包 / 箱
產地：澳洲



(雙色) 天然披薩絲
規格：1 公斤 / 包 x12 包 / 箱
產地：澳洲



帕瑪森起士粉
規格：2.27 公斤包 x4 包 / 箱
產地：美國



聽見
食材

聽覺

HEAR IN



的聲音

ING

Flour 粉類

19

布里奧斯粉
焦糖杏仁脆粒
超柔蛋糕粉
原味慕斯粉
提拉米蘇慕斯粉
鑽石果凍粉
金牌吉力丁粉
焦糖布蕾粉
瑪芬蛋糕粉
NP 卡士達粉
克寧姆粉
格斯粉
泡芙餡專用粉
防潮糖粉
造型翻糖
香草精
金牌達人鬆餅粉
比利時鬆餅粉
京都麻糬鬆餅粉
香草精（無籽）

Flour





布里奧斯粉
規格：1 公斤 / 包



焦糖杏仁脆粒
規格：1 公斤 / 包



超柔蛋糕粉
規格：10 公斤 / 箱



提拉米蘇慕斯粉
規格：500 公克 / 包 x16 包 / 箱



原味慕斯粉
規格：500 公克 / 包 x16 包 / 箱



鑽石果凍粉
規格：1 公斤 / 盒 x12 盒 / 箱



德麥金牌吉力丁粉
規格：700 公克 / 罐；5 公斤 / 箱



焦糖布蕾粉
規格：5 公斤 / 箱；20 公斤 / 袋



NP 卡士達粉
規格：5 公斤 / 箱；25 公斤 / 袋



瑪芬蛋糕粉
規格：5 公斤 / 箱；20 公斤 / 袋



克寧姆粉
規格：5 公斤 / 箱；25 公斤 / 袋



格斯粉
規格：5 公斤 / 箱；10 公斤 / 袋



泡芙餡專用粉
規格：5 公斤 / 箱



造型翻糖
規格：1 公斤 / 包；7.5 公斤 / 箱



防潮糖粉
規格：1 公斤 / 包；10 公斤 / 袋



果子蛋糕粉
規格：5 公斤 / 箱；1 公斤 / 包



金牌達人鬆餅粉
規格：1 公斤 / 盒；5 公斤 / 箱



比利時鬆餅粉
規格：5 公斤 / 箱



京都麻糬鬆餅粉
規格：5 公斤 / 箱



香草精（無籽）
規格：1 公升 / 罐 x6 罐 / 箱



TOUCH

體驗 食材的滋味

Dried Fruit 果乾、水果類

23

25

愛迪達水果餡系列

荷麥綜合果物

荷麥蔓越莓乾

荷麥番茄乾

荷麥鳳梨乾

A 級 S 級開心果

26

樂比水果系列

荷麥玫瑰花瓣

乾燥水果碎粒

(草莓、藍莓、樹莓、蘋果)

黑岩碎粒

冰鑽菁華橙皮酒 60%

27

紅龍水果系列

冰鑽橘子酒 40%

柑曼怡香橙干邑甜酒

RF 水蜜桃

德麥南非黃金桃

夏娃蘋果丁

亞當蘋果片

觸覺

CH





荷麥綜合果物
規格：1公斤/包



荷麥蔓越莓乾
規格：3kg/箱；11.34kg/箱



荷麥番茄乾
規格：3公斤/箱



荷麥鳳梨乾
規格：3公斤/箱



A級 S級開心果
規格：1公斤/包；10公斤/箱



荷麥玫瑰花瓣
規格：300公克/包



冰鑽菁華橙皮酒 60%
規格：1000ml/罐



冰鑽橘子酒 40%
規格：700ml/罐



柑曼怡香橙干邑甜酒
規格：700ml/瓶；12瓶/箱



德麥南非黃金桃
規格：825公克/罐 X24罐/箱



RF 水蜜桃
規格：825公克/罐 X24罐/箱



亞當蘋果片（月形）
規格：5kg/袋；2袋/箱



亞當蘋果片（扇形）
規格：5kg/袋；2袋/箱



夏娃蘋果丁
規格：5kg/袋；2袋/箱



黑岩碎粒
規格：1公斤/包



乾燥草莓碎粒
規格：200公克/包



乾燥藍莓碎粒
規格：200公克/包



乾燥樹莓碎粒
規格：200公克/包



乾燥蘋果碎粒
規格：200公克/包

Fruit





比利時愛迪達水果餡

創立於 1927 年，位於比利時的愛迪達 Aldia 公司，擁有非常悠久的歷史，專業生產各類水果餡、水果罐頭和果醬，被認為是在水果產品領域的領導者之一，代表著穩定與卓越的品質。Aldia 擁有自己的實驗室，持續研發更多產品，讓世界各地的糕點廚師藉著優良的產品，享受工作樂趣。Aldia 的所有產品，都採用無菌的圓桶或容器包裝，保證產品保存約 2 年讓消費者食用的更加安心。



愛迪達青蘋果餡 (5X5)
規格：12.7 公斤 / 罐 x6 罐 / 箱



愛迪達青蘋果餡 (1X1)
規格：12.7 公斤 / 罐 x6 罐 / 箱



愛迪達香吉士餡
規格：12.7 公斤 / 罐 x6 罐 / 箱



愛迪達藍莓餡
規格：12.7 公斤 / 罐 x6 罐 / 箱



愛迪達草莓餡
規格：12.7 公斤 / 罐 x6 罐 / 箱



愛迪達森林水果餡
規格：12.7 公斤 / 罐 x6 罐 / 箱



愛迪達水蜜桃餡
規格：12.7 公斤 / 罐 x6 罐 / 箱



愛迪達紅櫻桃餡
規格：12.7 公斤 / 罐 x6 罐 / 箱



愛迪達檸檬餡
規格：12.7 公斤 / 罐 x6 罐 / 箱



耐凍鏡面果膠
規格：7 公斤 / 桶



裝飾鏡面果膠
規格：7 公斤 / 桶



醃 (酒) 漬櫻桃
規格：1050 公克 / 罐 x6 罐 / 箱



百鑽無鋁泡打粉
規格：1 公斤 X10 包 / 箱



百鑽塔塔粉
規格：1 公斤 X10 包 / 箱



果膠粉
規格：600 公克 / 罐



法國樂比冷凍水果果泥

樂比公司堅持選用最頂級的優質完熟水果，採用最先進的技術製程，完美保留果實的營養、色澤與美味。樂比已成為最高等級冷凍水果產品的代名詞，是各頂尖師傅的第一選擇。



樂比冷凍草莓果泥

規格：1公斤 x5 盒 / 箱



樂比冷凍覆盆子果泥

規格：1公斤 x5 盒 / 箱



樂比冷凍芒果果泥

規格：1公斤 x5 盒 / 箱；20公斤 / 桶
5 公斤 x2 盒 / 箱



樂比冷凍檸檬果泥

規格：1公斤 x5 盒 / 箱



樂比冷凍覆盆子淋醬

樂比冷凍綜合紅莓淋醬

樂比冷凍熱帶水果淋醬

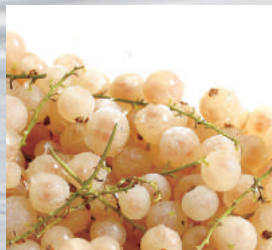
規格：500gx6 瓶 / 箱





法國紅龍冷凍水果

來自於法國，成立於 1990 年，專業供應新鮮水果、冷凍水果、冷凍果泥、冷凍淋醬等產品，來源除法國當地並遍及世界各地最優質的水果，100% 不添加防腐劑是紅龍所堅持的，要給現代人最健康的飲食新概念。



紅龍冷凍白醋粒串

規格：125g/ 盒；24 盒 / 箱



紅龍冷凍紅醋粒串

規格：125g/ 盒；24 盒 / 箱



紅龍冷凍覆盆子

規格：250g/ 盒；16 盒 / 箱



紅龍冷凍綜合紅莓

規格：1kg/ 包；5 包 / 箱



紅龍冷凍藍莓

規格：250g/ 盒；16 盒 / 箱



紅龍冷凍草莓

規格：1kg/ 包；5 包 / 箱



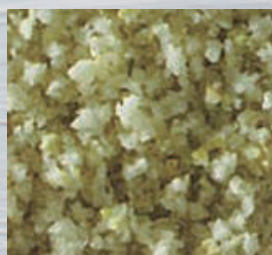
紅龍冷凍野生藍莓

規格：1kg/ 包；5 包 / 箱



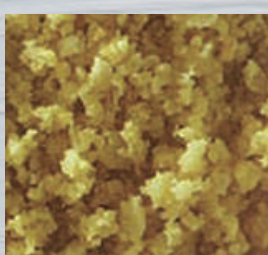
紅龍冷凍飛沙莉

規格：100g/ 盒；16 盒 / 箱



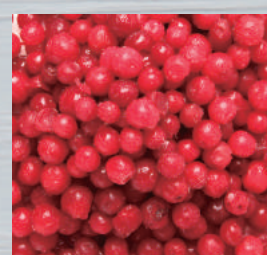
紅龍冷凍檸檬皮

規格：500g/ 盒；12 盒 / 箱



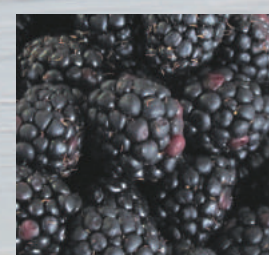
紅龍冷凍橙皮

規格：500g/ 盒；12 盒 / 箱



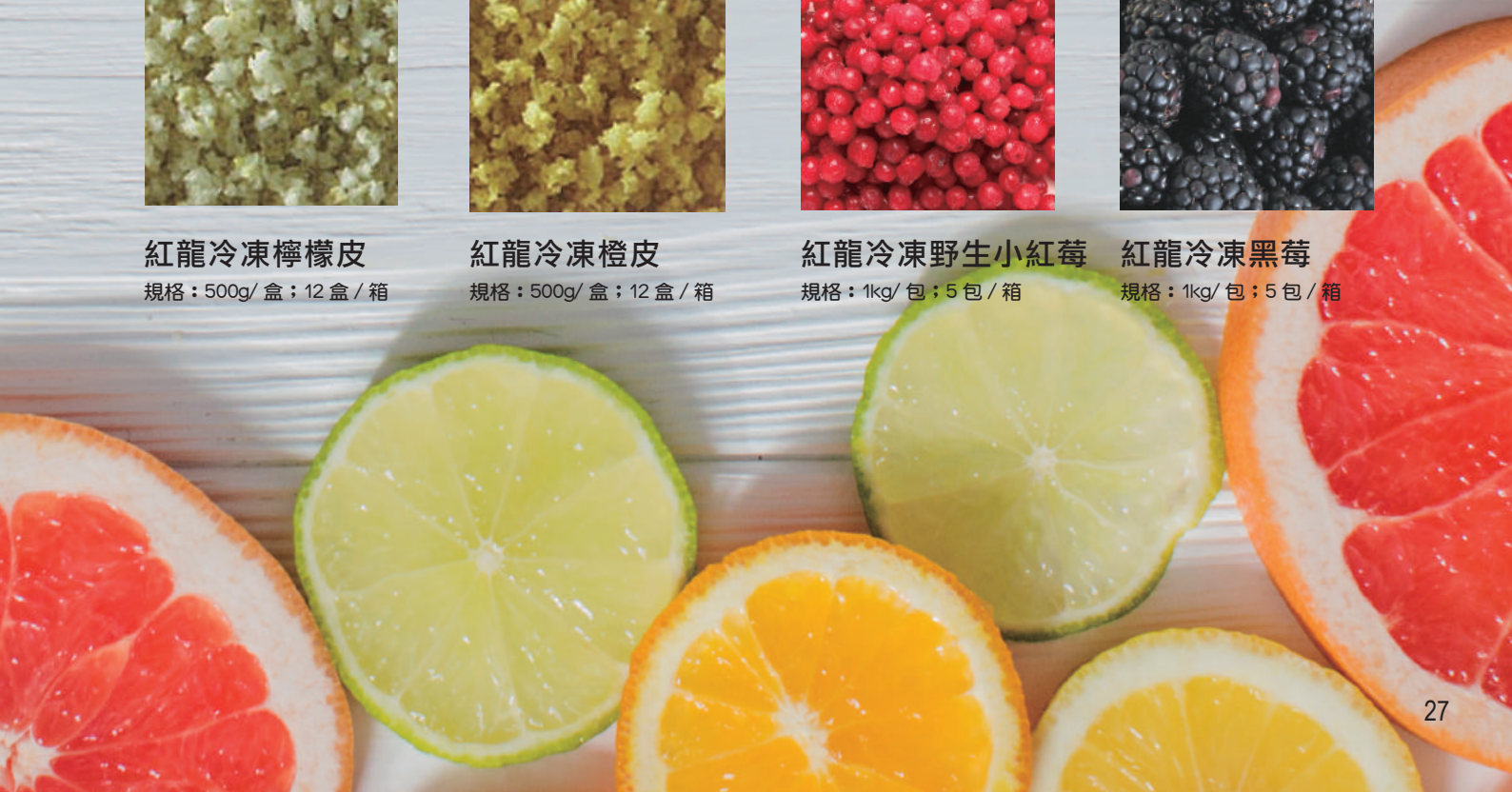
紅龍冷凍野生小紅莓

規格：1kg/ 包；5 包 / 箱



紅龍冷凍黑莓

規格：1kg/ 包；5 包 / 箱



看見
食材的靈魂

視覺

SIGHT



Chocolate 巧克力

29

嘉麗寶免調溫巧克力系列

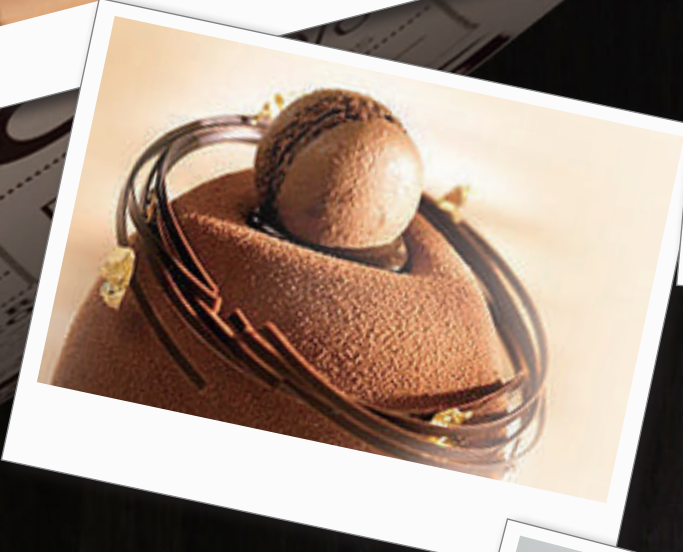
PCB 裝飾巧克力系列

Dobla 裝飾巧克力系列

黑玫瑰冷凍食品系列

其他系列

Chocolate



比利時嘉麗寶巧克力



過去 100 年以來，嘉麗寶一直堅持比利時頂級巧克力的品質。嘉麗寶專屬的可可豆烘焙師，貫徹一世紀的實踐理念，結合傳統與現代的精髓，小心翼翼透過雙手精心焙製，發揮出可可豆最大的香味潛能，這就是嘉麗寶一貫不變的最高水準。在今天，嘉麗寶已然成為頂級比利時巧克力的代名詞，超高水準的品質與口味，深受各師傅的愛用。



嘉麗寶 28% 純白巧扣
規格：2.5 公斤 x 8 包 / 箱



嘉麗寶 33.1% 絲絨純白巧扣
規格：2.5 公斤 x 8 包 / 箱



嘉麗寶 60.1% 苦甜巧扣
規格：10 公斤 / 包 x 2 包 / 箱



嘉麗寶 70% 頂級苦甜巧扣
規格：10 公斤 / 包 x 2 包 / 箱



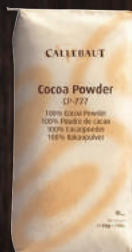
嘉麗寶 70.5% 苦甜巧扣
規格：2.5 公斤 x 8 包 / 箱



嘉麗寶 80% 苦甜巧扣
規格：2.5 公斤 x 8 包 / 箱



嘉麗寶 100% 純苦巧扣
規格：2.5 公斤 x 4 包 / 箱



嘉麗寶防潮可可粉
規格：1 公斤 / 包



嘉麗寶防潮巧克力粉
規格：1 公斤 / 包 x 20 公斤 / 袋



嘉麗寶高脂可可粉
規格：5 公斤 / 包 x 4 包 / 箱

Creation



法國 PCB 巧克力

PCB CREATION
Manufacture d'émotions

來自法國的PCB巧克力裝飾系列，擁有的法國特質：熱情、大膽、幽默、且充滿了藝術感，對於追求創新表現的蛋糕甜點師傅而言，PCB巧克力裝飾系列可說是最佳的選擇。PCB巧克力持續開發出各種裝飾品與模具，將蛋糕與甜點的設計質感，提升至嶄新的境界。



PCB 金色粉
規格：30g/ 罐



PCB 銀色粉
規格：30g/ 罐



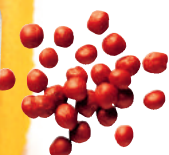
巧克力裝飾 - 金星
規格：200g/ 罐



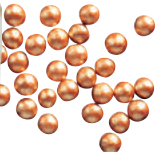
金色雪花片
規格：500g/ 罐



巧克力裝飾 - 銀色脆球
規格：(200 克 / 罐) 約 0.5cm



**巧克力裝飾
紅色脆球**
規格：(200 克 / 罐) 約 0.5cm



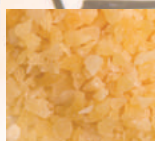
**巧克力裝飾
古銅色迷你脆球**
規格：(220 克 / 罐) 約 0.3cm



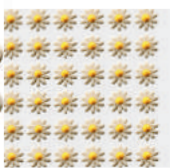
**巧克力裝飾
金色迷你脆球**
規格：(220 克 / 罐) 約 0.3cm



**巧克力裝飾
紫色迷你脆球**
規格：(220 克 / 罐) 約 0.3cm



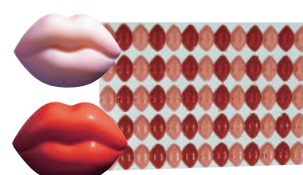
**裝飾糖
跳跳糖 (原味)**
規格：(1kg/ 罐)



特大雛菊灌模
約 4.2cm
規格：(48 格 / 片)



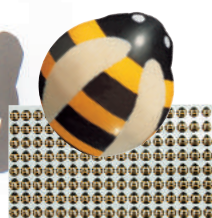
**中雛菊灌模 - 176 格 / 片
小雛菊灌模 - 266 格 / 片**



小嘴唇灌模 - 2x1.45cm
規格：(190 格 / 片) 2 款



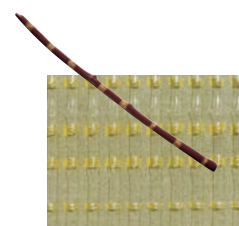
瓢蟲灌模 - 約 2cm
規格：(170 格 / 片, 2 片 / 盒)



蜜蜂灌模 - 約 2cm
規格：(170 格 / 片)



雙心灌模 - 約 3.5cm
規格：(63 格 / 片)



金紋樹枝灌模
1.1x17.5cm
規格：(30 格 / 片)



塑膠 - 滴管
規格：(100 支 / 盒)



比利時 Dobla 裝飾巧克力

來自荷蘭的 Dobla 巧克力裝飾系列，堪稱是巧克力裝飾產品中的精品，也是眾多國際級西點師傅最愛用的品牌之一。Dobla 巧克力品項選擇豐富且多樣化，但不變的是其均一的超高品質，現在就用 Dobla 巧克力裝飾系列，幫你的甜點與蛋糕作品，添上最完美的最後一筆。



**黑底黃英文
圓巧克力裝飾**

規格：648片 / 盒；6盒 / 箱



**白底黑英文
圓巧克力裝飾**

規格：648片 / 盒；6盒 / 箱



**迷你紅愛心
巧克力裝飾**

規格：0.6kg / 盒；6盒 / 箱



**小紅扣
巧克力裝飾**

規格：200片 / 盒；6盒 / 箱
尺寸：3.5cm



**迷你小紅扣
巧克力裝飾**

規格：200片 / 盒；6盒 / 箱
尺寸：2.0cm



**粉紅點小白扣
巧克力裝飾**

規格：486個 / 盒 x 6盒 / 箱
尺寸：2.0cm



**雪白球
巧克力裝飾**

規格：40個 / 盒；6盒 / 箱
尺寸：3.0cm



**雪白球 + 金球
二合一巧克力裝飾**

規格：40個 / 盒；6盒 / 箱
尺寸：3.0cm



**粉晶珍珠
巧克力裝飾**

規格：120顆 / 盒；6盒 / 箱
尺寸：2.0cm



**艾莉絲羽
巧克力裝飾**

規格：160片 / 盒；6盒 / 箱
尺寸：2.3cm X 6.0cm



**艾莉絲羽三合一
巧克力裝飾**

規格：160個 / 盒；6盒 / 箱
尺寸：2.3cm X 6cm



**迷你艾莉絲羽
三合一巧克力裝飾**

規格：576個 / 盒；6盒 / 箱
尺寸：3cm X 1.5cm



牛奶松露杯巧克力裝飾

規格：63個 / 盤；504個 / 盒；1盒 / 箱
尺寸：2.5 cm



純白松露杯巧克力裝飾

規格：63個 / 盤；504個 / 盒；1盒 / 箱
尺寸：2.5 cm



苦甜松露杯巧克力裝飾

規格：63個 / 盤；504個 / 盒；1盒 / 箱
尺寸：2.5 cm



**斑馬片黑白正方形
巧克力裝飾**

規格：500片 / 盒；6盒 / 箱
尺寸：3.5cm X 3.5cm



**三角黑白斑馬片
巧克力裝飾**

規格：576片 / 盒；6盒 / 箱
尺寸：3.3 X 4.9cm



**粉黃小花
巧克力裝飾**

規格：302片 / 盒；6盒 / 箱
尺寸：3.2cm



**粉紅小花
巧克力裝飾**

規格：302片 / 盒；6盒 / 箱
尺寸：3.2cm



**黃中空五角星
巧克力裝飾**

規格：304個 / 盒；6盒 / 箱
尺寸：3.0cm



**中空五角星
巧克力裝飾**

規格：304個 / 盒；6盒 / 箱
尺寸：3.0cm



**黑白長矛
巧克力裝飾**

規格：490枝 / 盒；6盒 / 箱
尺寸：0.6cm X 20cm



**多布拉苦甜
巧克力葉（小開）**

規格：4kg / 盒；1盒 / 箱
1kg / 包



**多布拉白色
巧克力葉（小開）**

規格：4kg / 盒；1盒 / 箱
1kg / 包



**多布拉草莓
巧克力葉（小開）**

規格：4kg / 盒；1盒 / 箱
1kg / 包



**多布拉迷你焦糖
巧克力葉（小開）**

規格：4kg / 盒；1盒 / 箱
1kg / 包



**多布拉焦糖
巧克力葉（小開）**

規格：4kg / 盒；1盒 / 箱
1kg / 包



**多布拉橘色
巧克力葉（小開）**

規格：4kg / 盒；1盒 / 箱
1kg / 包



**多布拉綠色
巧克力葉（小開）**

規格：4kg / 盒；1盒 / 箱
1kg / 包





黑玫瑰冷凍食品

瑞士籍的西點大師 Gerard Dubois，於 1991 年在香港開設了 La Rose Noire 黑玫瑰餐廳，提供頂級的美食與西點，為了追求最高的品質，La Rose Noire 設立工廠，以全部人力手工的方式，開始提供最高等級的各類烘焙材料，並在短短十年內，已熱銷數十個國家。La Rose Noire 黑玫瑰的產品主要用於飯店、餐廳、夜店、咖啡廳及烘焙店，多種冷凍商品設計，能夠滿足各種不同的需求。



九味單餡馬卡龍

規格：9 個/盤；8 盤/盒
迷你規格：9 個/盤；15 盤/盒



馬卡龍綜合

規格：48個/盤；2 盤/盒



手指馬卡龍

規格：40個/盤；2 盤/盒



迷你閃電泡芙-綜合

尺寸：6cmx高2.5cm
重量：13g
規格：24個/盤；3 盤/盒



法國奶油纖細塔殼

口味：香草、巧克力、鹹
尺寸：直徑Φ8cm 高H1cm
重量：18g-19g/個
規格：11個/盤；5 盤/盒
· 法國奶油中圓纖細塔殼
尺寸：直徑Φ5.5cm 高H1cm
重量：8g-9g/個
規格：20個/盤；5 盤/盒
· 法國奶油迷你纖細塔殼
尺寸：直徑Φ3.5cm 高H1cm
重量：4g-5g/個
規格：42個/盤；5 盤/盒



杏仁塔殼

尺寸：直徑Φ8cm 高H1.7cm
重量：25g-26g/個
規格：9 個/盤；3 盤/盒
· 中圓形杏仁塔殼
尺寸：直徑Φ 5cm 高H1.7cm
重量：10g-11g/個
規格：25個/盤；3 盤/盒
· 迷你圓形杏仁塔殼
尺寸：直徑Φ3cm 高H1.7cm
重量：4g-5g/個
規格：64個/盤；3 盤/盒



迷你圓形(鹹)(甜)沙布雷

口味：原味、綠茶
規格：直徑Φ3cm 高H8cm
6g/個；83個/盤；1盤/盒
迷你甜蛋筒
口味：原味、檸檬、草莓
規格：直徑Φ2.5cm 高H6.5cm
3g/個；70個/盤；2盤/盒



愛心塔殼

口味：香草、巧克力
(小)規格：6.2x6.2cm 高H1.6cm
14g/個；16 個/盤；6盤/盒
(迷你)規格：3.5x4.2cm 高H1.6cm
6g/個；42個/盤；6盤/盒



圓形塔殼

口味：香草、巧克力、鹹
(大)規格：直徑Φ 8.1cm 高H1.9cm
29g/個；9 個/盤；5 盤/盒
(中)規格：直徑Φ 5.7cm 高H1.6cm
12g/個；16個/盤；6 盤/盒
(小)規格：直徑Φ4.8cm 高H1.9cm
11g/個；20 個/盤；5 盤/盒
(迷你)規格：直徑3.3x高0.9cm
8g/個；42 個/盤；5 盤/盒



長方塔殼

口味：香草、巧克力、鹹
(大)規格：3.7x10cm 高H1.8cm
25g/個；14 個/盤；5盤/盒
(中)規格：9.5x2.5cm 高H1.4cm
13g/個；21 個/盤；8 盤/盒
(迷你)規格：2.4x5.3cm 高H1.6cm
9g/個；32 個/盤；6 盤/盒



正方塔殼

口味：香草、巧克力、鹹
(大)規格：7.1x7.1cm 高H1.8cm
29g/個；9個/盤；5盤/盒
(小)規格：5.6x5.6cm 高H1.5cm
14g/個；16 個/盤；6 盤/盒
(迷你)規格：3.3x3.3cm 高H1.5cm
7g/個；36 個/盤；6盤/盒



甜蛋筒

口味：原味、巧克力、綠茶
規格：直徑Φ3cm 高H8cm
6g/個；83個/盤；1盤/盒
迷你甜蛋筒
口味：原味、巧克力、檸檬、草莓
規格：直徑Φ2.5cm 高H6.5cm
3g/個；70個/盤；2盤/盒



鹹蛋筒

口味：竹炭、咖哩、黑芝麻、蕃茄、菠菜黑芝麻
 規格：直徑Φ3cm 高H8cm
 6g/個；83個/盤；1盤/盒
 迷你鹹蛋筒
 口味：醬油、義大利醬、黑芝麻
 規格：直徑Φ2.5cm 高H6.5cm
 3g/個；70個/盤；2盤/盒



中鹹蛋筒

口味：芝士、洋蔥、紅椒、海苔、甜菜根、羅勒
 規格：直徑Φ3cm 高H7cm
 4g/個；18個/盤；4盤/盒



綜合鹹派

規格：42 個/盤
 使用說明：從冷凍到烤爐/風爐：
 130°C，13 分鐘 160°C，10分鐘
 口味：菠菜& 芝士、意大利風味、野蘑菇、韭菜&洋蔥、南瓜& 藍芝士、蕃茄&乾酪、



脆籃

規格：直徑Φ4cm 高H2.5cm
 4g/個；30個/盤；4盤/盒
 迷你鹹蛋筒
 規格：直徑Φ3.6cm 高H2cm
 3g/個；42個/盤；7盤/盒
 口味：香草、巧克力、草莓、咖哩、蕃茄、羅勒



冷凍丹麥麵糰-巧克力味

規格：40g/個；200個/盒



冷凍丹麥麵糰肉桂捲

規格：40g/個；200個/盒



冷凍丹麥麵糰-杏桃味

規格：40g/個；200個/盒



冷凍丹麥麵糰-蘋果味

規格：40g/個；200個/盒



冷凍丹麥麵糰-藍莓味

規格：40g/個；200個/盒



冷凍丹麥麵糰-鳳梨味

規格：40g/個；200個/盒



冷凍丹麥麵糰-糰網狀蔓越莓

規格：40g/個；200個/盒



法國長棍麵包(大)

規格：250克/條；12條/箱
 (直徑5.5公分)



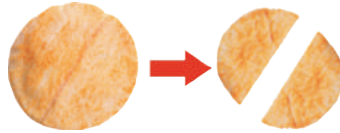
冷凍牛角麵糰

規格：15g；650個/盒
 規格：30g；260個/盒
 規格：60g；120個/盒



墨西哥餅

規格:K1062 6吋~(12片x12包/箱)
K1081 8吋~(12片x12包/箱)
K1101 10吋~(6片x24包/箱)
K1121 12吋~(6片x24包/箱)



6吋皮塔餅

規格: 5片/包; 8包/箱



小熟菠蘿泡芙

規格:(小)4cm-150入/箱



(小)(大) 菠蘿皮

規格:小 5gx185片/kg; 6kg/箱 - 直徑 4cm
大 10gx90片/kg; 6kg/箱 - 直徑 5cm



濃湯專用起酥片

規格: 14cmx15cm; 160片/箱



膨膨起酥片

規格: 13cmx13cm; 120片/箱



747 德國腸 (5cm)

規格: 1公斤 X15包/箱
(約 10g x 100條)



747 德國腸 (10cm)

規格: 1公斤 X24包/箱
(約 20gx50條)



747 德國腸 (35cm)

規格: 700gx20包/箱
(約 70gx10條)



德麥煙燻雞肉

規格: 1公斤/包; 20包/箱



披薩冷凍麵糰

規格: 225g/個 x 30個/箱



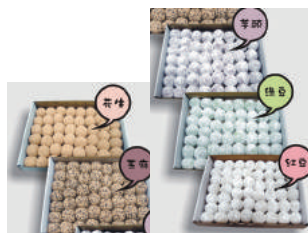
手工麻吉

花生、芝麻、紅豆、黑糖花生、
黑糖芝麻、黑糖紅豆
規格: 60gx15粒 6盒/箱



麻吉皮

原味、綠、黑糯米、黃、紅
規格: 9X9(180片/盒)、5片 x36盒/箱
11x11(120片/箱) 5片 x24盒/箱



麻吉

芋頭、綠豆、紅豆、花生、芝麻
規格: 35gx50粒 10盒/箱



原味貝果

規格: 80g/個 x25個/箱



蔓越莓貝果

規格: 90g/個 x25個/箱



保羅瓶

尺寸：直徑 4cmx 高 7.5cm
 包裝：120 個 / 箱 (含蓋)
 容量：100cc 材質：玻璃



烤布蕾杯

尺寸：大 7cm/75cc 包裝：72 個 / 箱
 尺寸：小 5.5cm/50cc 包裝：96 個 / 箱
 材質：瓷器



狐尾杯

尺寸：直徑 9.3cm + 把手 5cmx
 高 3.5cm
 容量：100cc 包裝：72 個 / 箱
 材質：瓷器



小直角杯

尺寸：直徑 4.5cmx 高 5.4cm
 包裝：96 個 / 箱
 容量：75cc 材質：玻璃



六角果醬杯 (含蓋)

尺寸：高 9.5cmx 寬 7.8cm
 包裝：60 個 / 箱
 容量：250cc 材質：玻璃；上蓋鋁



丸型慕斯底襯

尺寸：直徑 7cm 直徑 8cm
 包裝：200 片 / 包；3600 片 / 箱
 可印私版 logo



正方慕斯底襯

尺寸：5.5cmx5.5cm
 包裝：200 片 / 包



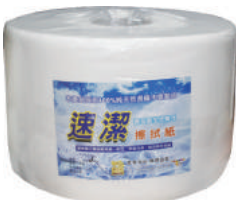
110 長方平面慕斯底襯

尺寸：11cmx5.5cm
 包裝：200 片 / 包



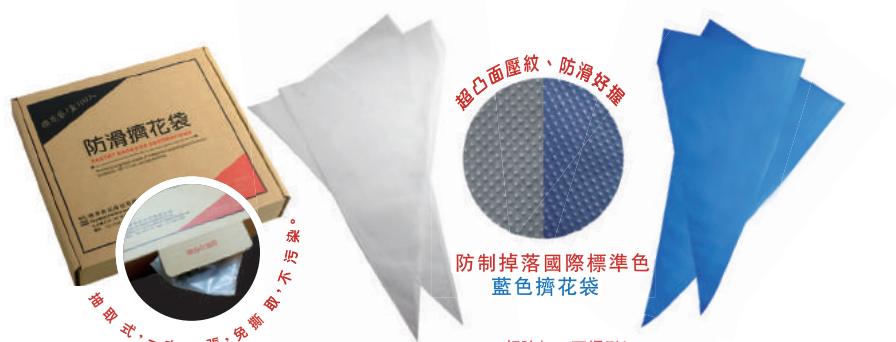
擦拭紙 (小)

尺寸：紙寬 20cmx31cm(斷點)
 重量：1kg；6 卷 / 箱



擦拭紙 (大)

尺寸：紙寬 25cm(無斷點)
 重量：4kg；2 卷 / 箱



透明 編碼 LGC001
 藍色 編碼 LGC002
防滑擠花袋(抽取式)
透明、藍色

尺寸：53cm
 包裝：100入/盒
 材質：LDPE
 特性：超強韌，特殊防滑壓紋處理，抽取式超方便。

超凸面壓紋、防滑好握

防制掉落國際標準色
 藍色擠花袋

超強韌，不爆裂！

特殊防滑壓紋，好握，好擠，好省力！

抽取式設計，清潔，不污染！

S O P 標準工廠必備，食品衛生最佳幫手！

德麥防滑擠花袋	市售擠花袋
衛生，拋棄式不污染	可重複，易污染，發臭，長霉
方便，可視花袋大小裁翹出口尺寸	尺寸固定，為配合花糖準備各式尺寸
透明，可看見內容物，多色拉花方便	不透明，需憑感覺控制拉花
超強韌，不破裂，可擠餅乾糖霜	內襯易破裂，接縫滲漏



德麥食品股份有限公司 TEHMAG FOODS CORPORATION

台北總公司	248 新北市五股區五權五路31號	電話:(02)2298-1347	傳真:(02)2298-2263
台中營業所	408 台中市南屯區工業區20路32號	電話:(04)2359-2203	傳真:(04)2359-3911
高雄營業所	807 高雄市三民區銀杉街55號	電話:(07)397-0415	傳真:(07)397-0408
新竹辦事處	260 新竹市警光路40號	電話:(03)523-3068	傳真:(03)523-3013
宜蘭辦事處	300 宜蘭縣宜蘭市民權新路191號	電話:(03)931-5823	傳真:(03)931-5818
花蓮辦事處	970 花蓮市國福街289巷168弄13號	電話:(03)846-3415	傳真:(03)854-5731
嘉義營業所	606 嘉義市育人路432號	電話:(05)236-6298	傳真:(05)236-6297
台南辦事處	710 台南市永康區永大路一段122號	電話:(06)273-7250	傳真:(06)273-7251
香港(潤富)公司	觀塘鴻圖道16號志成工業大廈2樓A座	電話:852-2342-6586	傳真:852-2793-4586
馬來西亞子公司	No.5Jalan PJS11/18, BandarSunway,46150PetalingJaya,Selangor,Malaysiaia. Tel:603-5634-9322 Fax:603-5631-2322		
泰國分公司	1213/561 Soi Ladprao 94 (Panjamitr) Ladprao Rd. Pub-Pla Sub-District, Wangthonglang District, Bangkok 10310 Thailand Tel:662-530-9886 Fax:662-530-9887		
無錫芝蘭雅	江蘇省無錫市錫山經濟開發區友誼北路312號 電話 : 0510-83774575 傳真 : 0510-83777471		



f 德麥食品

www.tehmag.com.tw

E-mail:tehmag@ms37.hinet.net